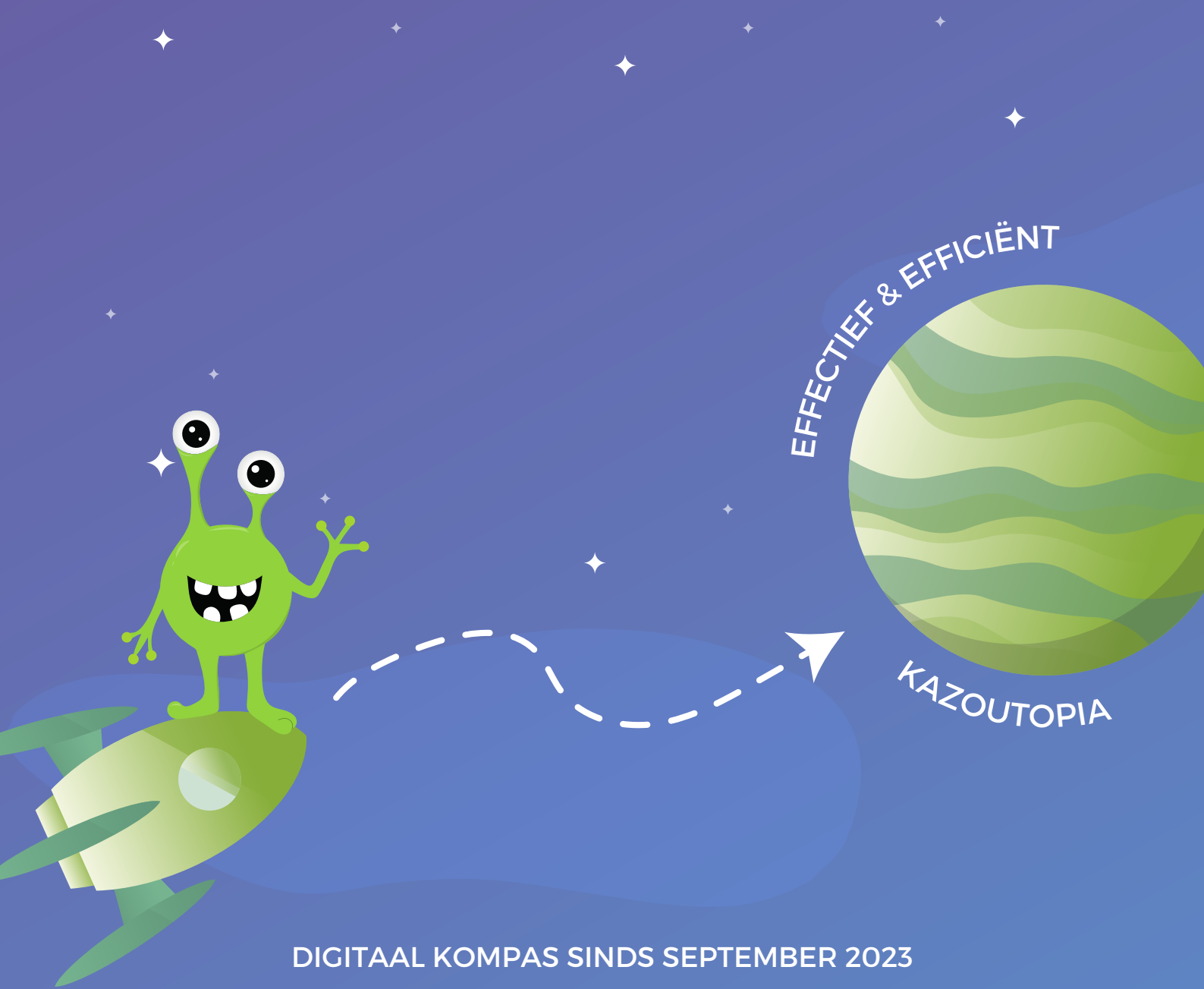




*digigraf*

# KAZOUTOPIA

SAMENVATTING DIGITAAL  
KOMPAS



DIGITAAL KOMPAS SINDS SEPTEMBER 2023

Kazoutopia gaat over de digitale visie en focus van Kazou



Op Kazoutopia wil Kazou efficiënter en effectiever werken, ondersteund door een digitale werkomgeving.



## AAN DE SLAG MET HET DIGITAAL KOMPAS

Je hebt een voorstel voor een digitale oplossing voor een probleem? Check of het binnen de visie en de focus van Kazoutopia past!

- Vanuit de toekomstvisie moet de digitale werkomgeving van Kazou volgende aspecten ondersteunen:

- **Efficiënter en effectiever werken**

Bijv. Minder handelingen: informatie die we publiek publiceren (bijv. website) houden we niet nog eens intern bij. We actualiseren altijd de publieke versie met de meest accurate info.

- **1 uniforme werkwijze voor de volledige organisatie**

Bijv. Met welke provincie je als vrijwilliger ook meegaat, je vindt informatie op dezelfde locatie en de werking loopt gelijk.

- **Administratieve vereenvoudiging**

Bijv. De vakantiebundel gaan we niet meer op papier afdrukken en in mappen steken, maar heeft een plaats in het centrale werkinstrument.

- **Gestroomlijnde communicatie**

Bijv. Het vakantiecentrum vult op de laatste dag van een vakantie een digitale evaluatie in, waarna de informatie automatisch doorstroomt naar Kazou.

- **Duidelijke aanspreekpunten**

Bijv. Elk proces heeft een proceseigenaar.

Bijv. Als vrijwilliger zie je binnen je engagement wie je mede vrijwilligers zijn en wie je vrijwilligerscoach is.

- **Meer correcte, up-to-date informatie**

Bijv. Deelnemer/ouder/vrijwilliger beheert zelf de medische fiche... informatie die kort voor de vakantie aangepast wordt, stroomt automatisch door naar relevante actoren die een melding krijgen dat er een wijziging is... Zo is er steeds een zicht op de meest recente en correcte info.

- **Vlotte toegang tot informatie**

Bijv. Alles staat centraal waardoor niet in verschillende programma's gezocht moet worden.

Bijv. Vanuit je profiel kan je zelf gemakkelijk attesten/documenten downloaden, ...

- **Betere klantenservice**

Bijv. Informatie moet maar één keer ingegeven worden ipv per vakantie opnieuw.

- **Een persoonlijke, passende ervaring**

Bijv. Naast het volledige overzicht, ontvang je voorstellen van vakanties op basis van voorkeuren uit je profiel.

- **Het #ledereenmee - principe**

Bijv. De digitale omgeving moet zowel reguliere vakanties, Lokal vakanties, JOMBA vakanties, vorming, cursussen, ... ondersteunen.

Bijv. Inclusie criteria stromen vlugger in het proces door naar de beroepskracht, zodat vlugger en beter ingeschat kan worden welke ondersteuning op vakantie nodig is.

- **Self service en autonomie**

Bijv. Iedere actor heeft een eigen profiel waar persoonlijke gegevens zelf beheerd worden: adres, mail, medische fiche, voorkeuren, ...

- Efficiëntie wordt ondersteund door processen. Zonder optimaal gestroomlijnd proces en proceseigenaar als aanspreekpunt, zal een digitale oplossing weinig efficiëntiewinst met zich meebrengen.
- De weg naar Kazoutopia focust zich in eerste instantie op onderstaande punten:
  - Eén centraal werkinstrument voor alle actoren om efficiënt te werken.
  - Ondersteuning van zowel de vakantie als de continue werking.
  - Eenvoudige uitwisseling van informatie tussen actoren.
  - Doelgerichte opbouw van correcte en actuele data over actoren en de handelingen.
  - Correcte en actuele rapportage over de werking van Kazou, gedeeld met relevante actoren.
  - Behoud van deelnemers en vrijwilligers.
- Kazou zal niet op één dag in Kazoutopia staan. Het is een traject met stappen, tussenstappen en prioriteiten in stappen richting 2030. En ook daarna blijft Kazou inzetten op een ondersteunende digitale werkomgeving.

